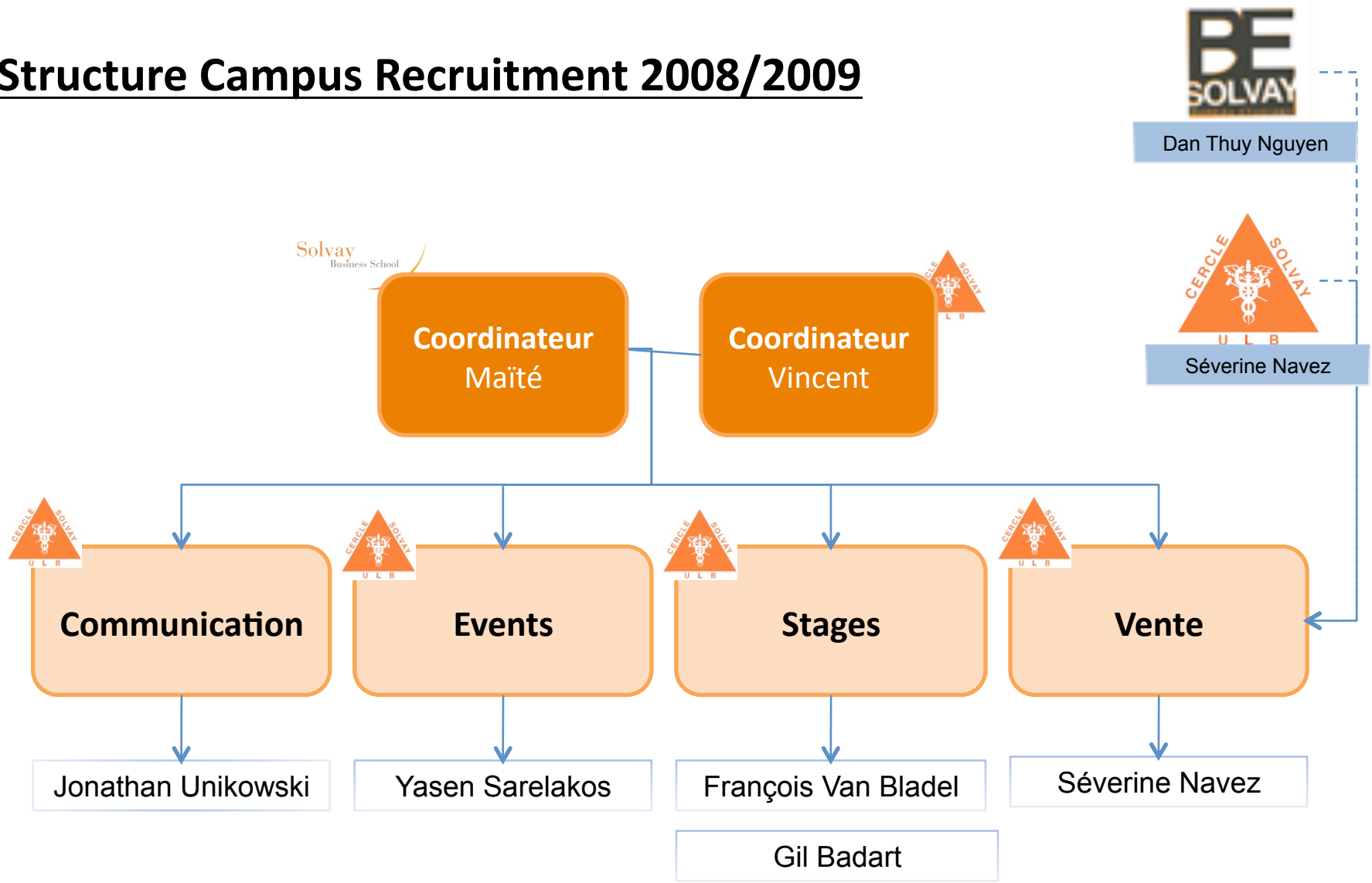




# Campus Recruitment

Proposition de modification de la  
structure

# Structure Campus Recruitment 2008/2009



## Modifications du Campus Recruitment

- Après un première année, il faut faire le bilan du Campus Recruitment et faire des changements pour fournir le meilleur service financier aux associations étudiantes, tout en alliant un service de qualité aux étudiants de l'école en termes de recrutement.

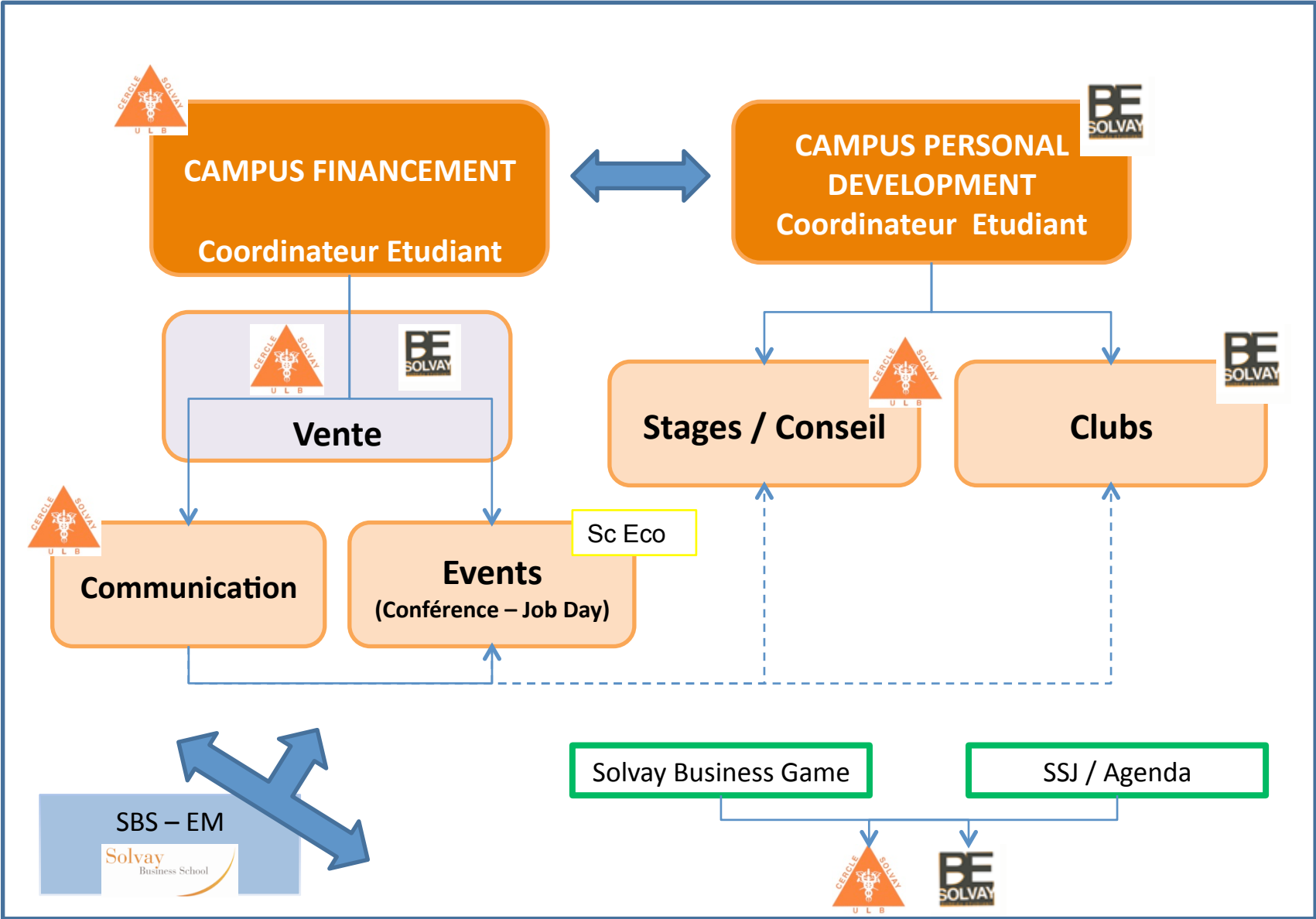
*BUT: Satisfaire les étudiants, le Cercle Solvay, le Bureau Etudiant et la SBS-EM*

Voici une proposition de changement de structure:

.....



# Solvay Student Services – Campus Recruitment



# *Description des postes*

# Campus Financement

- Un délégué issu du Cercle Solvay
- Ce poste est essentiel car il va être le premier pôle de contact avec les entreprises pour rechercher du sponsoring pour le Campus Recruitment, le Cercle et le Bureau Etudiant.
- Il doit connaître les besoins de financement de chacun (inclus SBG et SSJ/Agenda).
- Il sera le contact privilégié avec les entreprises de recrutement.

# Campus Personal Development

- Délégué du Bureau Etudiant, car surtout en contact avec des académiques.
- Le but est de créer un premier pas vers un « Career Services » pour les étudiants.
- Il devra gérer avec les stages, le conseil et le clubs (finance, marketing,...), un service de gestion de carrière aux étudiants.
- De plus il devra essayer de développer ce pôle, afin de favoriser: l'aide aux étudiants en terme d'entrepreneuriat, le contact avec les services actuels de l'ULB et de la SBS-EM.

## Relation entre les deux coordinateurs

- La relation est essentielle, car le Campus Personal Development, va devoir communiquer les besoins en termes de possibilités de financement ou d'aide auprès des entreprises de recrutement. (p.ex créer une simulation d'interview par BCG)
- De plus ce délégué étant du Bureau Etudiant, il pourra informer le délégué Campus Finance des besoins de sponsoring du BE, le cas échéant.

# Pôle Vente

- Pas besoin de délégué, mais toutes les recherches de financement doivent venir par ce pôle vente. Toutes les comités ayant des besoins de sponsoring doivent y déposer leur dossier et expliquer avec le délégué Campus Finance en quoi consiste le besoin, et cela dès le début de l'année pour les gros postes, sinon au fil des events créés durant l'année.

*Slide suivant reprend quelques idées de ventes: ...*



# Vente - Produits

## Produits Cercle Solvay

- Syllabi
- Events (Bal Orange, Beach Volley...)
- SSB
- Yearbook
- Site Web
- ...



Produits de visibilité auprès des étudiants

## Produits Campus Recruitment

- Conférences
- Job Day
- CV Book
- Career Book
- Mailing
- Business Game
- ...

Campus Recruitment

Produits visant le recrutement

## Produits BE Solvay

- Agenda
- Newsletter
- Summer School
- Site Web
- ...



Produits de visibilité auprès des étudiants

# Communication

- Délégué issu du Cercle Solvay
- Le travail consiste à communiquer tous les events de recrutement auprès des étudiants de la SBS-EM via la newsletter (qu'il rédigera tous les dimanches suites aux informations qu'il a obtenu), le site du C\$ et du BE, les appels en auditoire.
- Il faudra envoyer les mailing papier et électroniques aux étudiants, en travaillant avec le SBS-EM.
- Il doit se tenir informé de tout ce qui se passe.
- Il doit se créer un petit comité afin de garantir que toutes les années soient tenues informées (Sciences Eco compris)
- Il aura la charge de publier le Career Book, tout en demandant de l'aide au délégué SSJ/Agenda et Caducée.
- Il faudra également se mettre en contact avec les stages et les clubs afin de faire la promotion des services mis en place.

# Event

- Délégué issu du cercle Solvay.
- La tâche consiste à organiser les conférences et la Job Day du mois de novembre.
- Il faut se mettre en contact avec l'école afin d'organiser ces évènements.
- Il faut absolument se créer un comité d'aide pour les events (drink, gestion du matériel, accueil étudiant)
- Se tenir informé via la communication et les coordinateurs des events à venir.
- Se mettre en contact avec stages, clubs et conseil, pour aider à organiser leurs events.

# Stages / Conseil

- Délégué issu du Cercle Solvay
- Le but est de rassembler toutes les demandes de stages des entreprises, de les publier et de les communiquer.
- Faire ces demandes au coordinateur Campus Finance.
- Développer un conseil aux étudiants en matière de gestion de carrière.
- Travailler avec les autorités de l'école.

# Clubs

- Délégué issu du Bureau Etudiant.
- Créer des clubs et groupes de discussion autour de sujets en relation avec nos études:
  - Finance
  - Marketing
  - Entrepreneur
  - ...Faire partager des idées entre étudiants.
- Se mettre en contact avec les professeurs et entreprises (via coordinateur) afin de l'alimenter.

# SSJ /Agenda

- Délégué Cercle Solvay ( mais c'est une publication commune avec le Bureau Etudiant!)
- Préparer un agenda durant les vacances, et un SSB pour le 1<sup>er</sup> Semestre, en y incorporant les sponsors.
- Aider le délégué communication lors de l'élaboration du Career Book

# Solvay Business Game

- Délégué élu par le Cercle Solvay et le Bureau Etudiant.
- Il aura pour charge de créer un comité pour le SBG.
- Il sera libre dans ses fonctions, mais devra budgeter et tenir informés les bureaux du C\$ et du BE de ses avancés.
- Essayer de trouver des synergies avec le Campus Recruitment (sponsor, communication), le Cercle Solvay (salle, logistique) et le Bureau Etudiant (professeur)

## SBS-EM (Ecole)

- Cette cellule nécessite toujours le besoin de l'école pour les problèmes administratifs tels que: lettres, envoi des lettres, réservation de salle, organisation, adresse des étudiants.

➡ On doit pouvoir y faire appel !!

# Remarques

- Reste à définir la part financière de l'école, car cette formule nécessite toujours son soutien et ses apports administratifs.
- Il faut également définir les méthodes d'élection (pour SBG essentiellement). Pour certains postes, il faut créer une double élection, car ces délégués ont besoin du savoir faire du Cercle et du Bureau Etudiant.
- Il faut maintenir le sponsoring event au sein du Cercle Solvay et du Bureau Etudiant (séparé du Campus Recruitment), tout en sachant que le Campus Financement cherchera du financement pour ces events, mais les entreprises cibles sont différentes.
- Cela doit rester le pôle de financement privilégié pour les associations étudiantes.
- Il faut définir le pourcentage financier pour le Bureau Etudiant. Celui-ci va dépendre de la clôture des comptes de l'année 2008/2009 afin d'avoir un benchmarking.
- La fusion oblige à intégrer certaines personnes de sciences économiques. Cependant, je pense qu'il faut maintenir les « hauts » postes pour des personnes du Cercle Solvay et du BE, car on a une grande expérience dans le domaine.

Ce changement doit encore être approuvé lors de l'assemblée générale et discuté avec l'école. Néanmoins, il vous offre un aperçu précis des candidatures à envisager.